

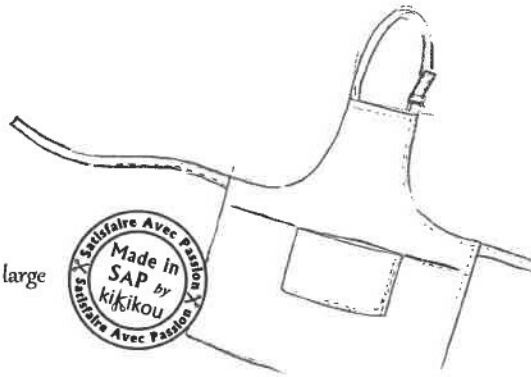
A table!

Les fournitures :

2 coupons de polycoton

1 boucle à coulisse de 3 cm de large

1 bobine de fil



Le montage :

1- Couper toutes les pièces qui composent le tablier (les valeurs de couture sont comprises sur le patron).

2-Liens :

Plier en deux endroit contre endroit dans le sens de la longueur chaque lien.

Piquer à 1 cm du bord puis retourner. Réaliser deux surpiqûres latérales (à 5 mm du bord).



3- Tablier :

Assembler la partie 1 et la partie 2 endroit contre endroit. Surfiler ou surjeter et rabattre la couture d'assemblage vers le bas du tablier. Sur l'endroit du tablier, effectuer une surpiqûre à 5 mm du bord.

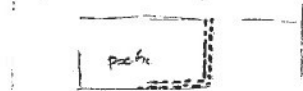
4-Poche du tablier :

Remplir le haut de la poche sur l'envers du tissu (1 cm +2cm).



Placer la poche au milieu du tablier. Le haut de la poche doit être placé sur la couture de raccord (partie 1 + 2 assemblées) précédente.

Réaliser une piqûre nervure (1 mm du bord) tout autour de la poche et une seconde piqûre à 1 cm du bord.



5-Ouverts du tablier :

Remplir sur 1cm + 1 cm chaque emmanchure du tablier, réaliser une piqûre nervure.



Effectuer la même opération pour les deux côtés.

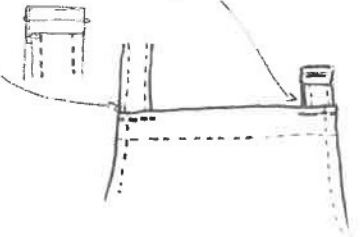
Pour le haut et le bas du tablier, remplir sur 1cm +2cm.

6- Pose des liens :

Glisser le lien le plus court dans la boucle à coulisse et le plaquer plié en deux en haut à gauche du tablier.

Plaquer ensuite le second lien en haut à droite (voir repères).

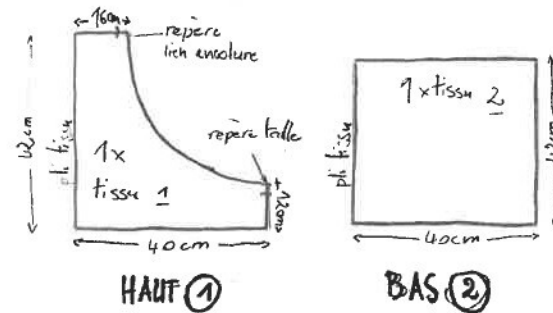
Réaliser la même opération pour les liens de la taille (voir repères).



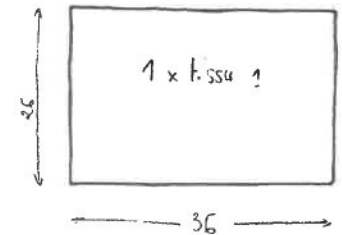
Le patron :

Valeurs de coutures comprises

Tablier :



Poche du tablier :



Liens :

1 x tissu 2 : Pour boucle à coulisse
← 10 cm →

Pour encolure = 8cm x 60cm (1x tissu 2)

Pour taille = 8cm x 80cm (2x tissu 1)